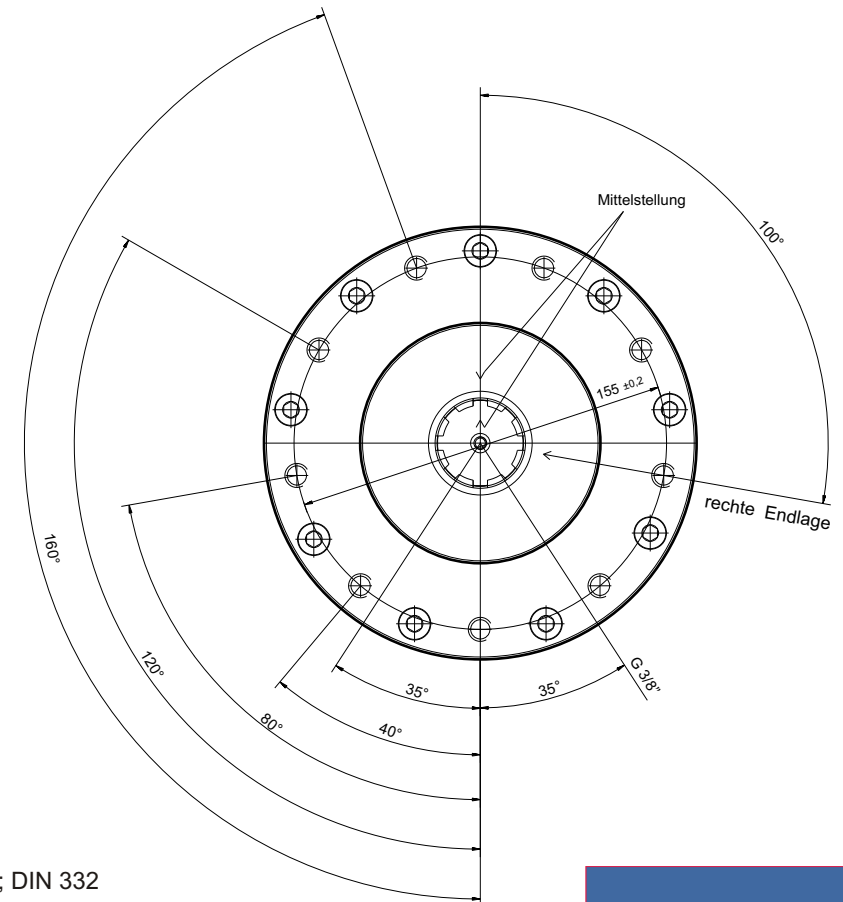
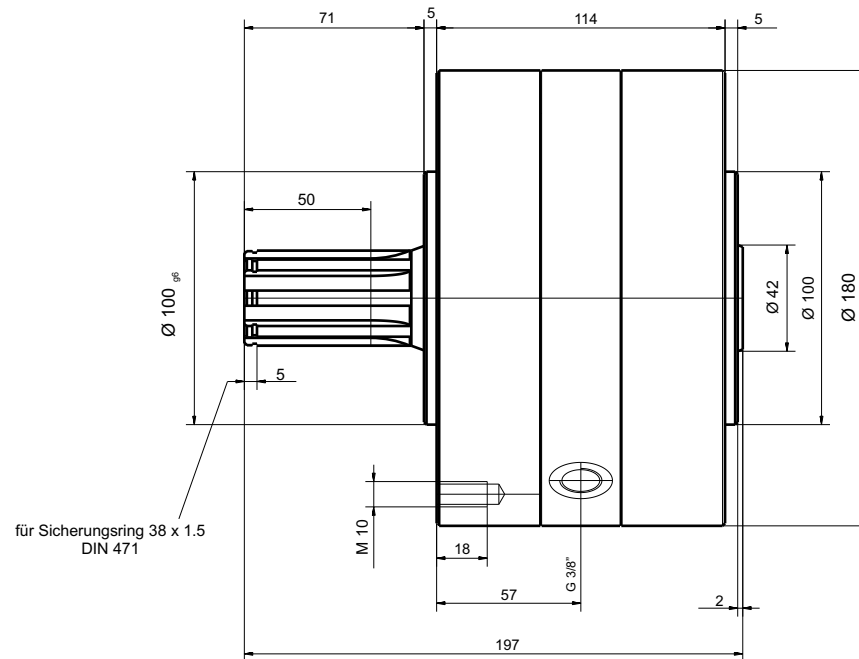


Datenblatt für Hochdruck - Drehkolben - Arbeitszylinder

HDK 76 (Artikel-Nr. 7208.0000)



Zentrierung an beiden Wellenenden DS 8; DIN 332

Keilwellenprofil B 8 x 32 x 38; DIN 5463 flankenzentriert; geschliffen

ACHTUNG Dieser Zylinder darf nicht auf inneren Anschlag gefahren werden!

Technische Daten

max. Betriebsdruck	[bar]	100
max. Drehmoment	[Nm / bar]	7.50
max. Drehmoment	[Nm]	750
max. Schwenkwinkel	[°]	200
Füllmenge	[l]	0,350
max. Drehgeschwindigkeit	[° / sec]	120
max. F_{ra}	[N]	1500
max. F_{ax} dynamisch	[N]	0
Gewicht	[kg]	18,50

HDK
76

SHM südhydraulik

Homrich Maschinenbau GmbH
Nieland 3
23611 Bad Schwartau
Telefon 0451 / 5 89 07 - 0
Telefax 0451 / 5 89 07 - 70
www.suedhydraulik.de

Stand 03/2009 Änderungen vorbehalten