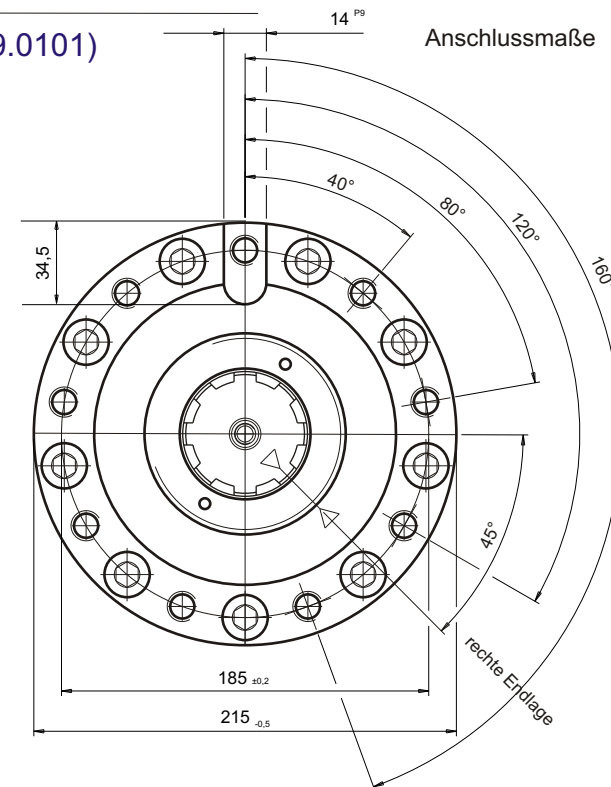
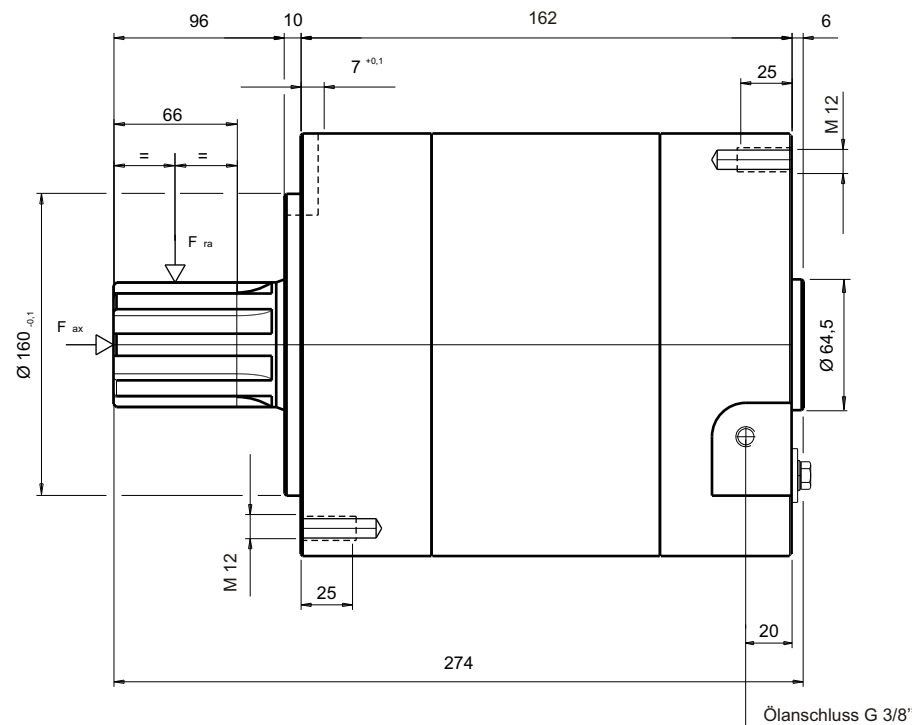
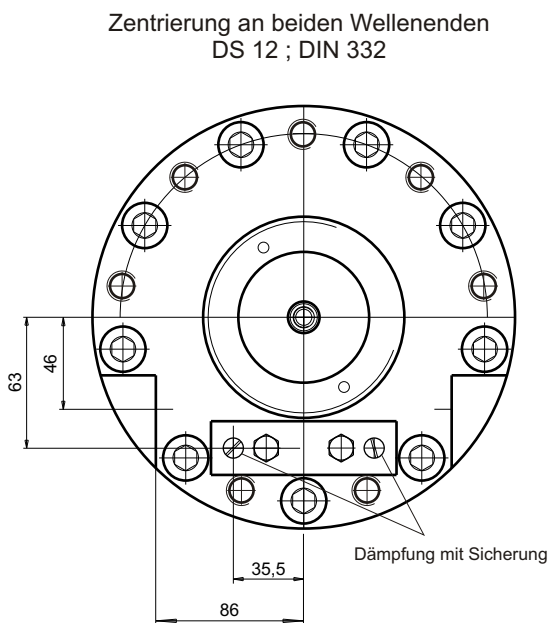


Datenblatt für Leistungs - Drehkolben - Zylinder

LDK 100 (Artikel-Nr. 8109.0100)

LDK 100 D (Artikel-Nr. 8109.0101)



Technische Daten

LDK 100 / LDK 100 D

max. Betriebsdruck	[bar]	300 / 210	
max. Drehmoment	[Nm / bar]	10,0 / 20,0	
max. Drehmoment	[Nm]	3.000 / 4.200	
max. Schwenkwinkel	[°]	270 / 90	
Schluckvolumen	[cm ³ / °]	2,00 / 4,00	
max. Drehgeschwindigkeit	[° / sec]	270 / 250	
max. F _{ra}	[N]	7.500 / 7.500	
max. F _{ax} dynamisch	[N]	2.500 / 2.500	
max. F _{ax} statisch	[N]	7.500 / 7.500	
Endlagendämpfung	[°]	7 / 7	(Dämpfung einstellbar)
Gewicht	[kg]	43,0 / 45,0	

Keilwellenprofil B 8 x 52 x 60; DIN 5463 flankenzentriert; geschliffen

Innerer Anschlag nur bei stark gedämpftem Auflaufen zulässig

ACHTUNG: Dämpfung nur im drucklosen Zustand wechseln!

LDK 100
LDK 100 D

SHM südhydraulik

Homrich Maschinenbau GmbH
Nieland 3
23611 Bad Schwartau
Telefon 0451 / 5 89 07 - 0
Telefax 0451 / 5 89 07 - 70
www.suedhydraulik.de

Stand 03/2009 Änderungen vorbehalten