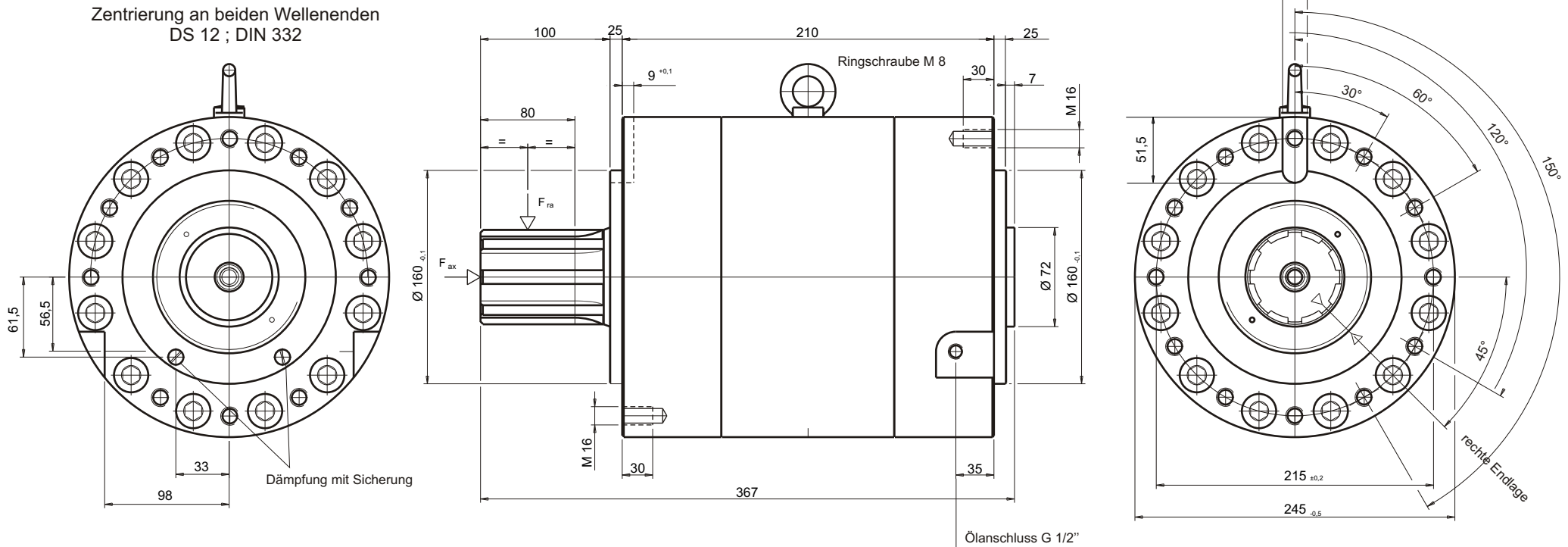


Datenblatt für Leistungs - Drehkolben - Zylinder

LDK 200 (Artikel-Nr. 8111.0100)

LDK 200 D (Artikel-Nr. 8111.0101)



Technische Daten

LDK 200 / LDK 200 D

max. Betriebsdruck	[bar]	300 / 175	
max. Drehmoment	[Nm / bar]	20,0 / 40,0	
max. Drehmoment	[Nm]	6.000 / 7.000	
max. Schwenkwinkel	[°]	270 / 90	
Schluckvolumen	[cm ³ / °]	4,00 / 8,00	
max. Drehgeschwindigkeit	[° / sec]	230 / 230	
max. F _{ra}	[N]	10.000 / 10.000	
max. F _{ax} dynamisch	[N]	2.800 / 2.800	
max. F _{ax} statisch	[N]	8.400 / 8.400	
Endlagendämpfung	[°]	8 / 8	(Dämpfung einstellbar)
Gewicht	[kg]	67,0 / 70,0	

Keilwellenprofil B 8 x 62 x 72; DIN 5463 flanken-zentriert; geschliffen

Innerer Anschlag nur bei stark gedämpftem Auflaufen zulässig

ACHTUNG: Dämpfung nur im drucklosen Zustand wechseln!

LDK 200
LDK 200 D

SHM südhydraulik

Homrich Maschinenbau GmbH
Nieland 3
23611 Bad Schwartau
Telefon 0451 / 5 89 07 - 0
Telefax 0451 / 5 89 07 - 70
www.suedhydraulik.de

Stand 03/2009 Änderungen vorbehalten